

MISE EN SERVICE DE L'ÉCRAN

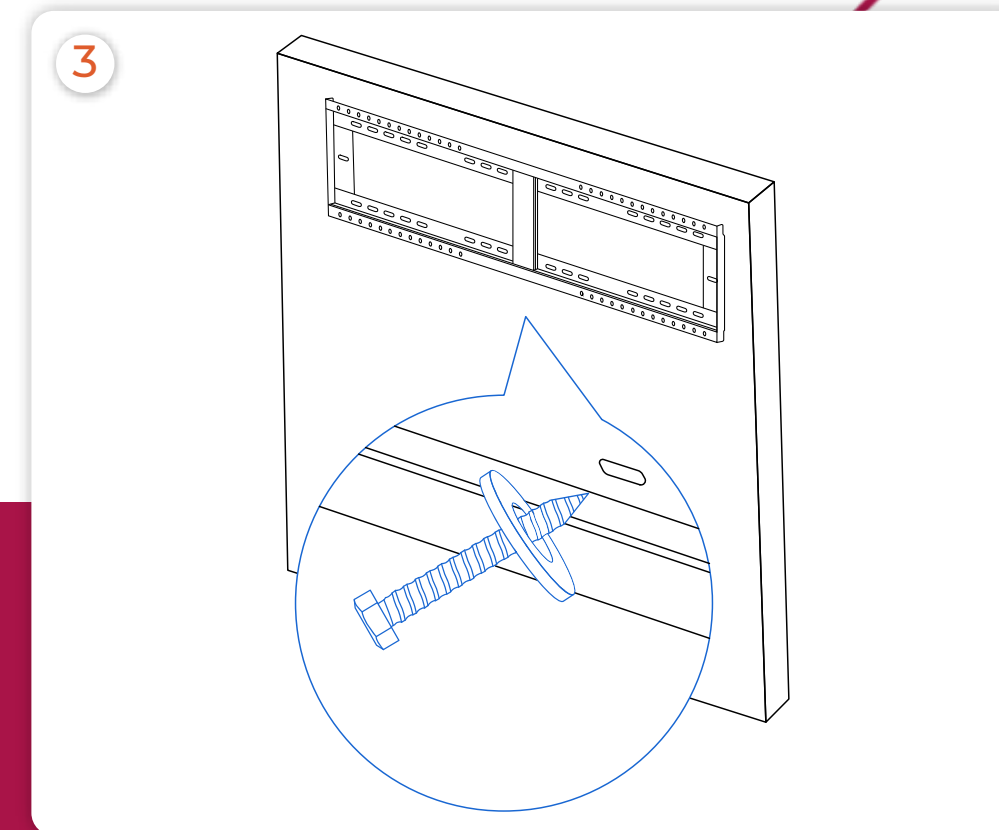
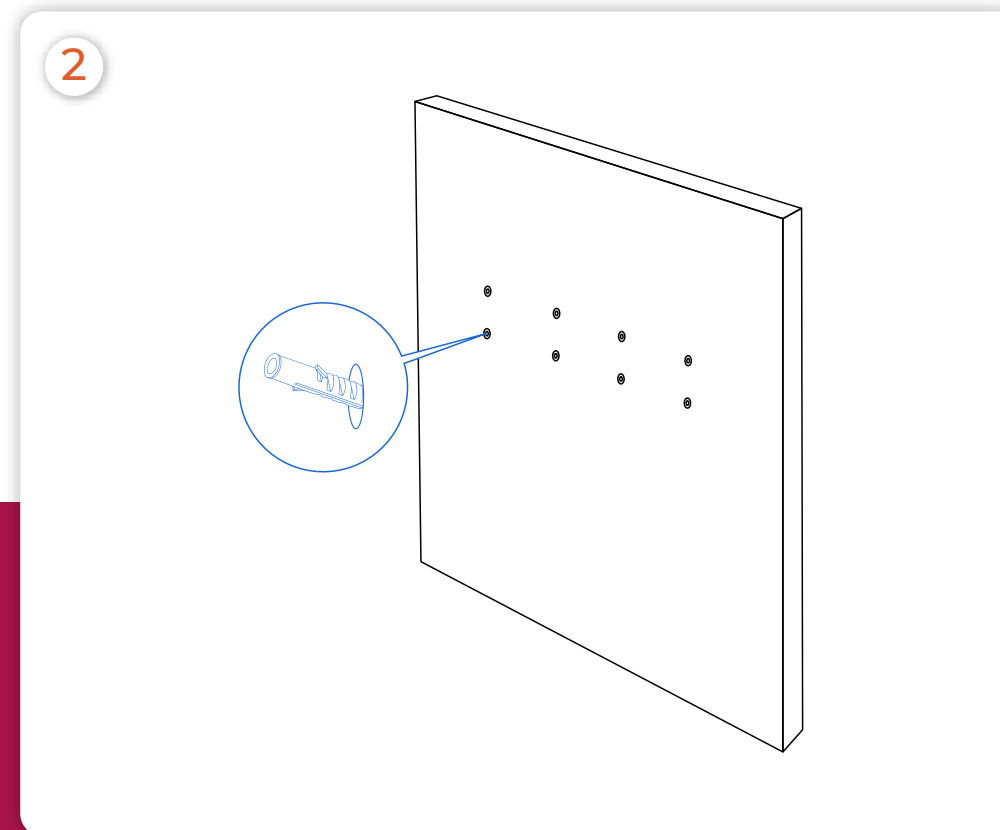
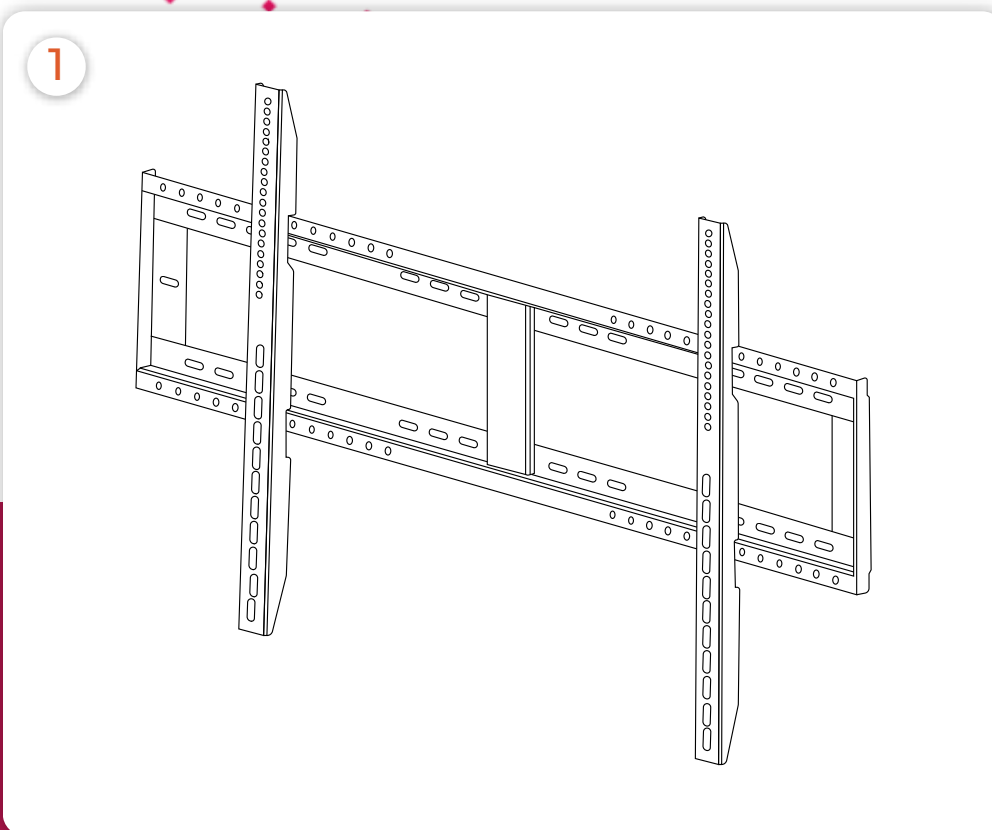
ÖRBYS
TOUCH SÉRIE 9

CE TUTO VOUS PERMETTRA DE METTRE EN SERVICE POUR
LA PREMIÈRE FOIS, VOTRE ÉCRAN

ORBYS TOUCH SERIE 9

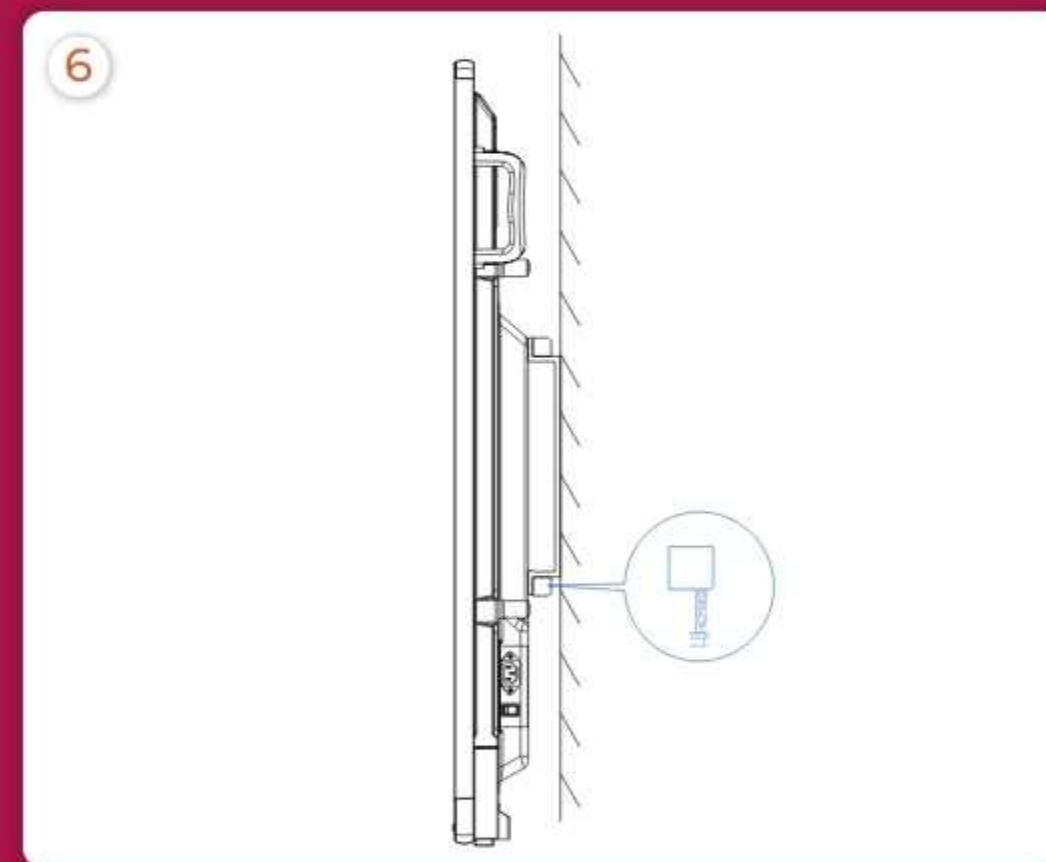
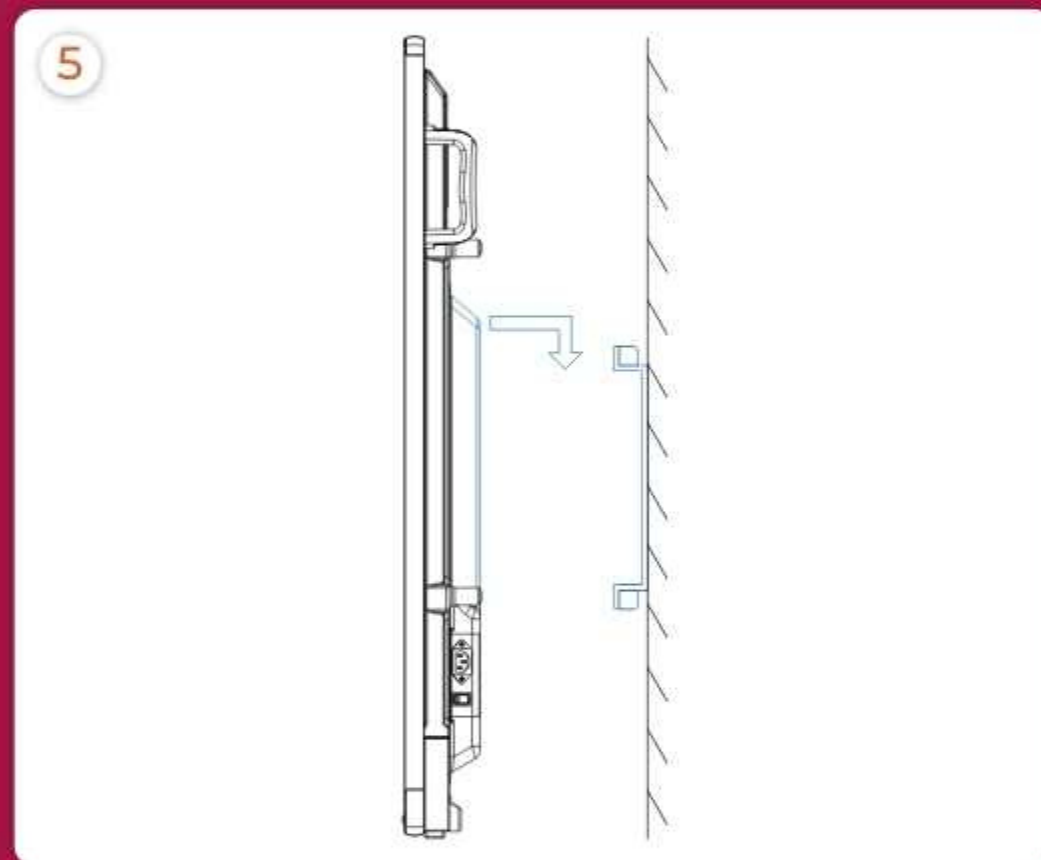
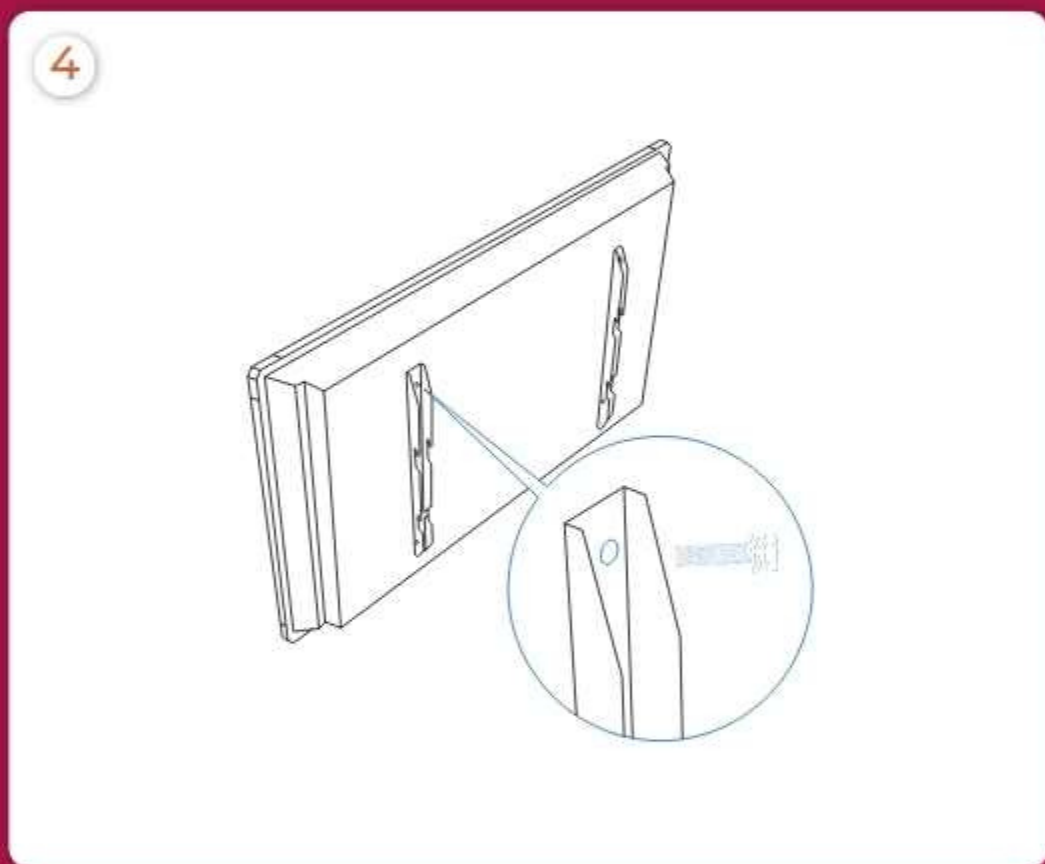
- 1 - INSTALLATION
- 2- MISE EN ROUTE
- 3- ENRÔLEMENT DE VOTRE APPAREIL

1 - INSTALLATION

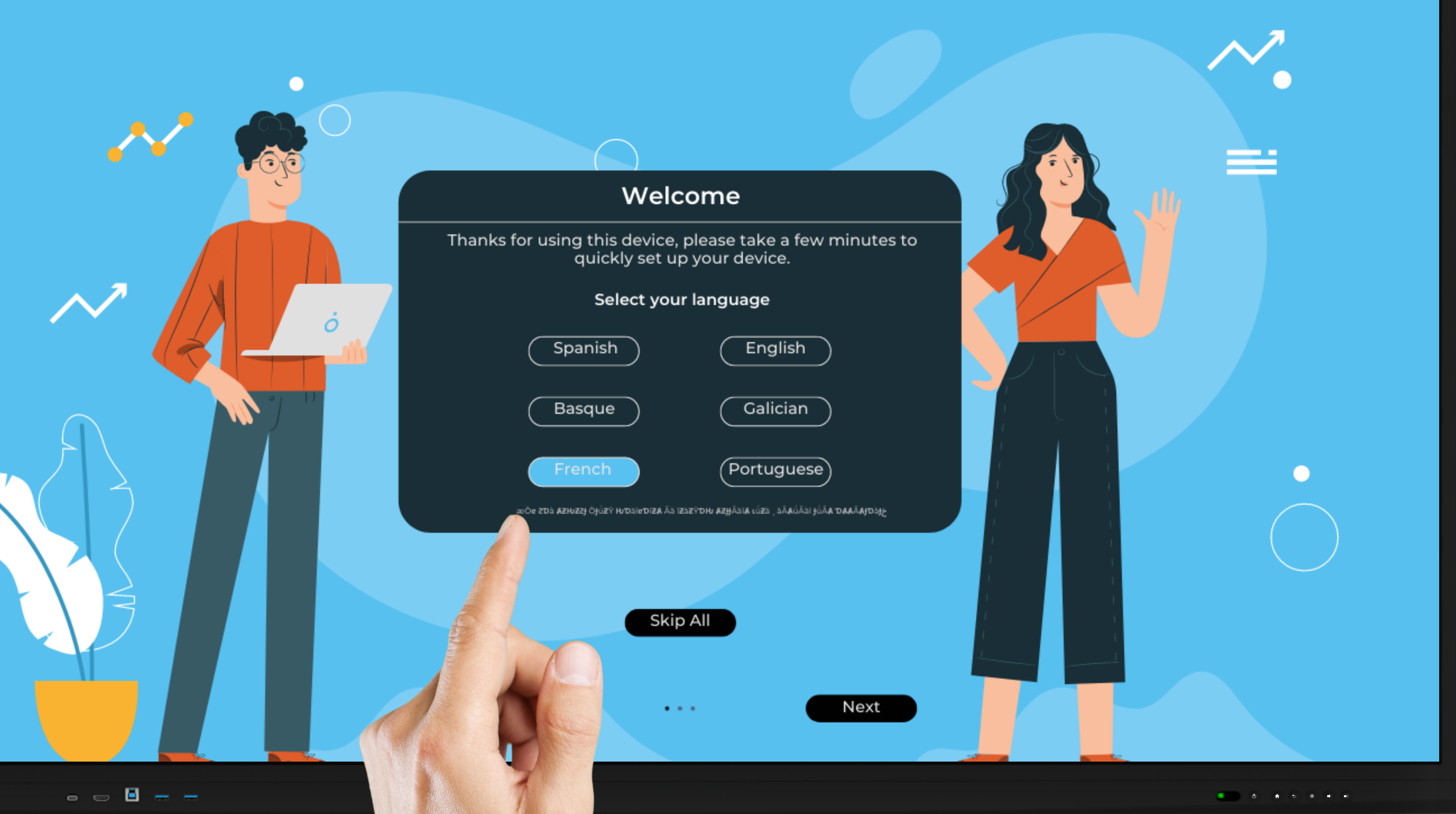


Les écrans Orbys, sont fournis avec un support mural.

Assurez-vous que la surface peut supporter le poids de l'appareil. Utilisez les vis fournies avec l'appareil. Assurez-vous d'avoir une source d'alimentation à proximité.



2 – MISE EN ROUTE



ÉTAPE 1 CHOISISSEZ LA LANGUE



Paramètres de date/heure

Vous pouvez choisir de mettre à jour la date/heure à partir d'internet ou de la configurer manuellement

Veuillez saisir la date/heure

Mettre à jour automatiquement la date/heure

☒

Format 24h

☐

Régler la date/heure

☐

Sélectionner la zone horaire

Passer cette étape

Précédent

...

Suivant

ÉTAPE 2 ENREGISTREZ LE FORMAT DE L'HEURE



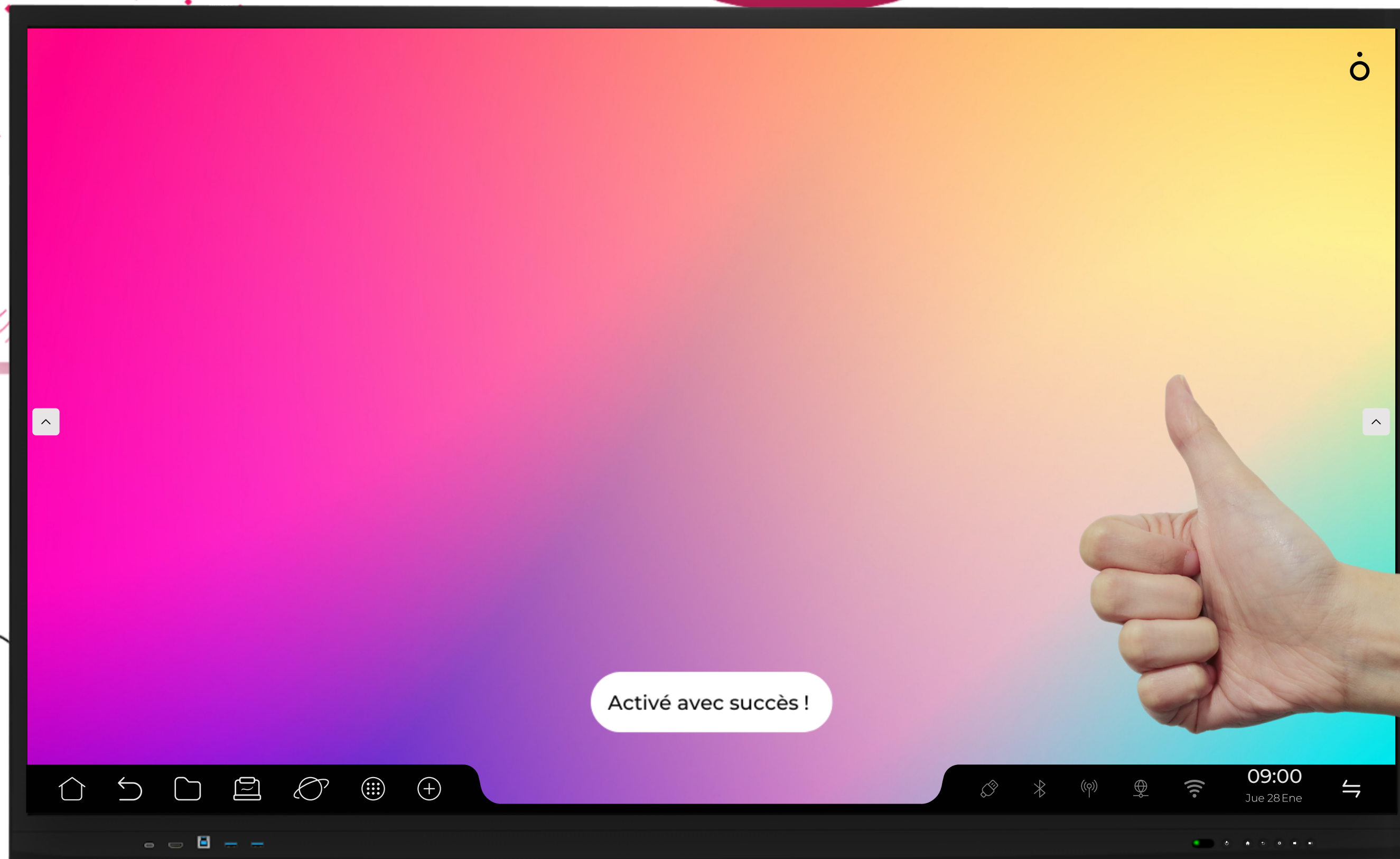


ÉTAPE 3 CONNECTEZ-VOUS VIA LE WIFI





ÉTAPE 4 SÉLECTIONNEZ LE RÉSEAU WIFI DE VOTRE CHOIX



ÉTAPE 5 VOTRE ÉCRAN EST EN SERVICE

3- ENRÔLEMENT DE VOTRE APPAREIL

**VOTRE MONITEUR INCLUT LE
SERVICE DMCS.**

**L'ÉCRAN DOIT ÊTRE ENRÔLÉ POUR
ÊTRE ASSIGNÉ AU SERVICE DMCS
ET LES RÉGLAGES PEUVENT ÊTRE
EFFECTUÉS.**



ÉTAPE 1 CLIQUEZ SUR LE LOGO DMCS DE VOTRE ÉCRAN ORBYS



ÉTAPE 2 ENTREZ LE NUMÉRO DE SÉRIE DE VOTRE ÉCRAN (DISPONIBLE
DANS PARAMÈTRES/À PROPOS – SUR LE CARTON – OU SUR LE CÔTÉ DE
L'ÉCRAN)



**GRÂCE AU SERVICE DMCS,
VOUS POUVEZ GÉRER DE
MANIÈRE CENTRALISÉE TOUS
LES ÉCRANS DE VOS
INSTALLATIONS**

**DÉCROUVREZ LES ÉTAPES À
SUIVRE DANS LE PROCHAIN
TUTO**

WWW.ULMANN.COM



Toute notre équipe se tient à votre service pour vous accompagner dans la prise en main de votre écran.
N'hésitez pas à contacter le commercial en charge de votre secteur.

