



**MIRRORING AVEC ESHARE,
AIRPLAY OU AIRSERVER**



ORBY S
TOUCH SÉRIE 9



1 - Téléchargez l'application EShare sur votre ordinateur

Sur votre ordinateur, Rdv sur le site www.dmcs.orbys.eu ou flashez le QR code. Entrez le login et le mot de passe fourni par votre fournisseur



ORBYs

Accueil

Larochelle

Dashboard

Moniteurs

Gestion de politiques

Fonds d'écran

Catalogue APPs

Tâches

Mirroring

Politique de cookies

EShare S4



1

Installez l'application sur votre dispositif ou appareil.



Disponible en
Google Play

Disponible en
App Store

Disponible pour
Mac

Disponible pour
Windows

2

Assurez-vous que votre appareil et votre moniteur sont connectés au même réseau.



3

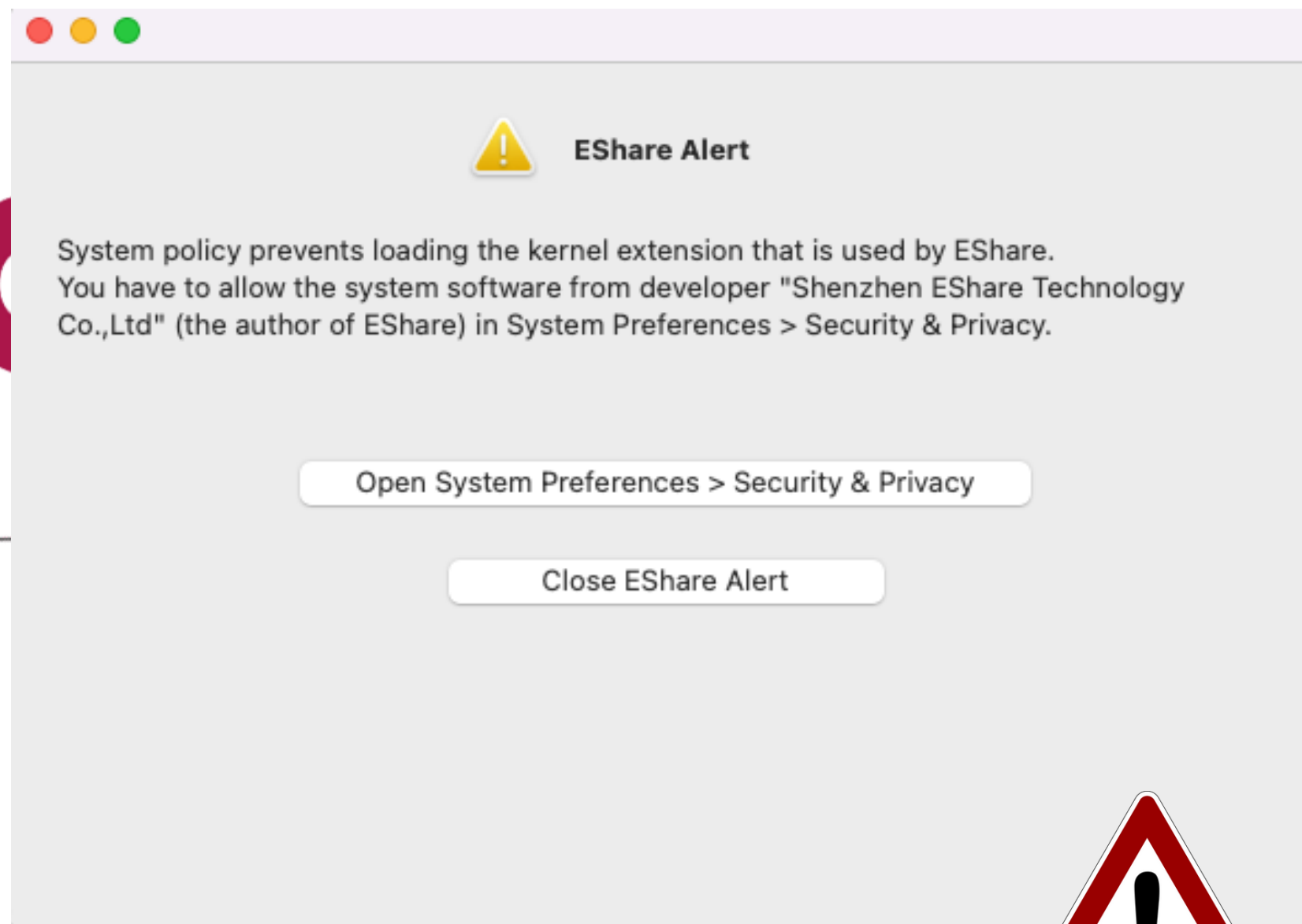
Sélectionnez le moniteur auquel vous souhaitez vous connecter.



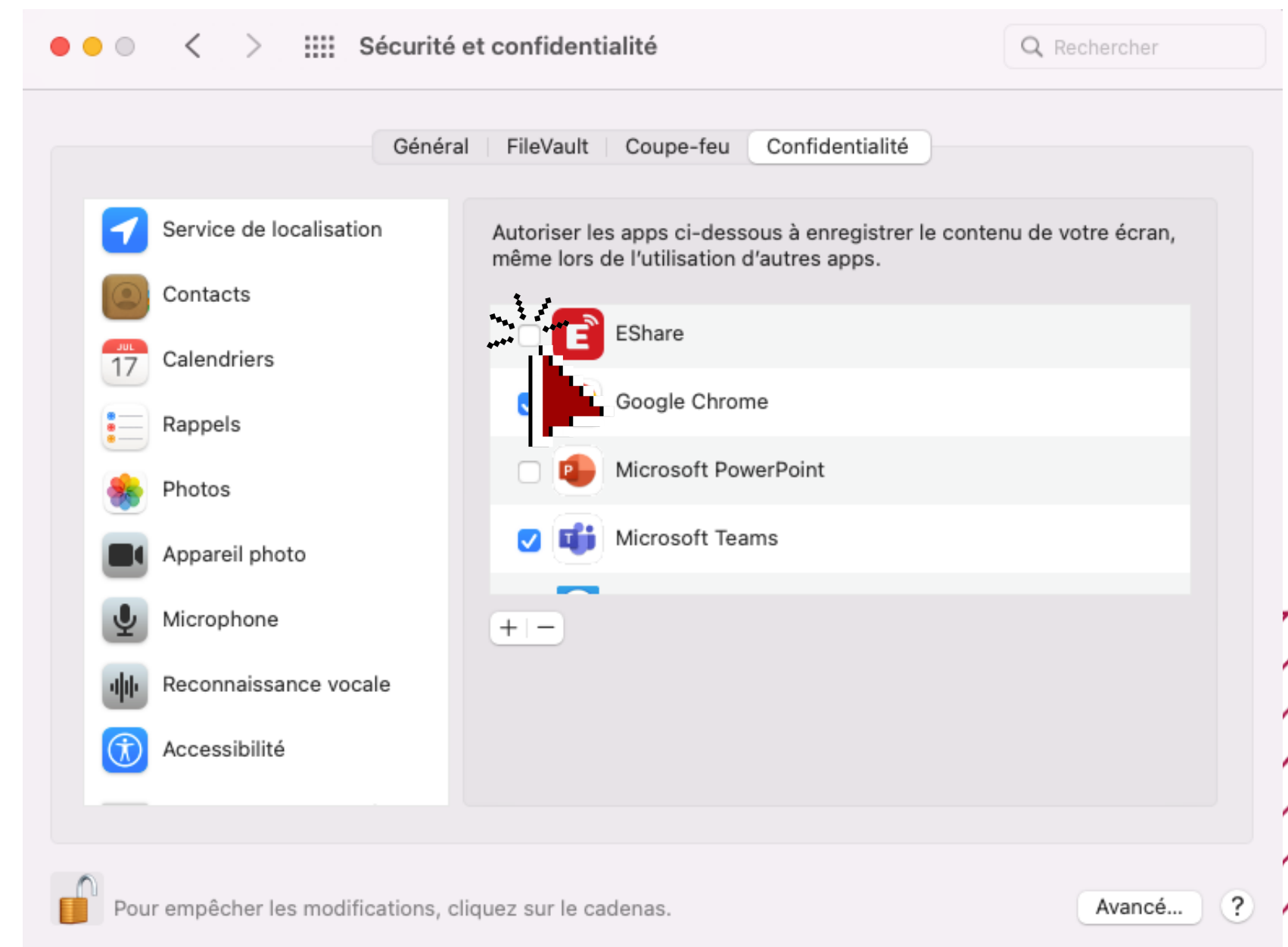
Dans la colonne de gauche, allez dans "Mirroring" et suivez les indications à l'écran.



Lorsque vous téléchargez une nouvelle application sur votre appareil mobile, parfois, un message d'alerte apparaît.



Dans ce cas-là, rendez-vous dans les paramètres de sécurité de votre appareil afin d'autoriser l'accès.



ORBYs

Accueil

Larochelle

Dashboard

Moniteurs

Gestion de politiques

Fonds d'écran

Catalogue APPs

Tâches

Mirroring

Politique de cookies

Avis juridique

1

Communication Ulmann

192.168.43.215

Device List

Never connected

Connect

Le nom de votre écran apparaît sur
l'application EShare de votre ordinateur,
tablette ou téléphone.

S'il ne s'affiche pas, vérifier que votre écran et votre appareil mobile soient connectés sur le même réseau.

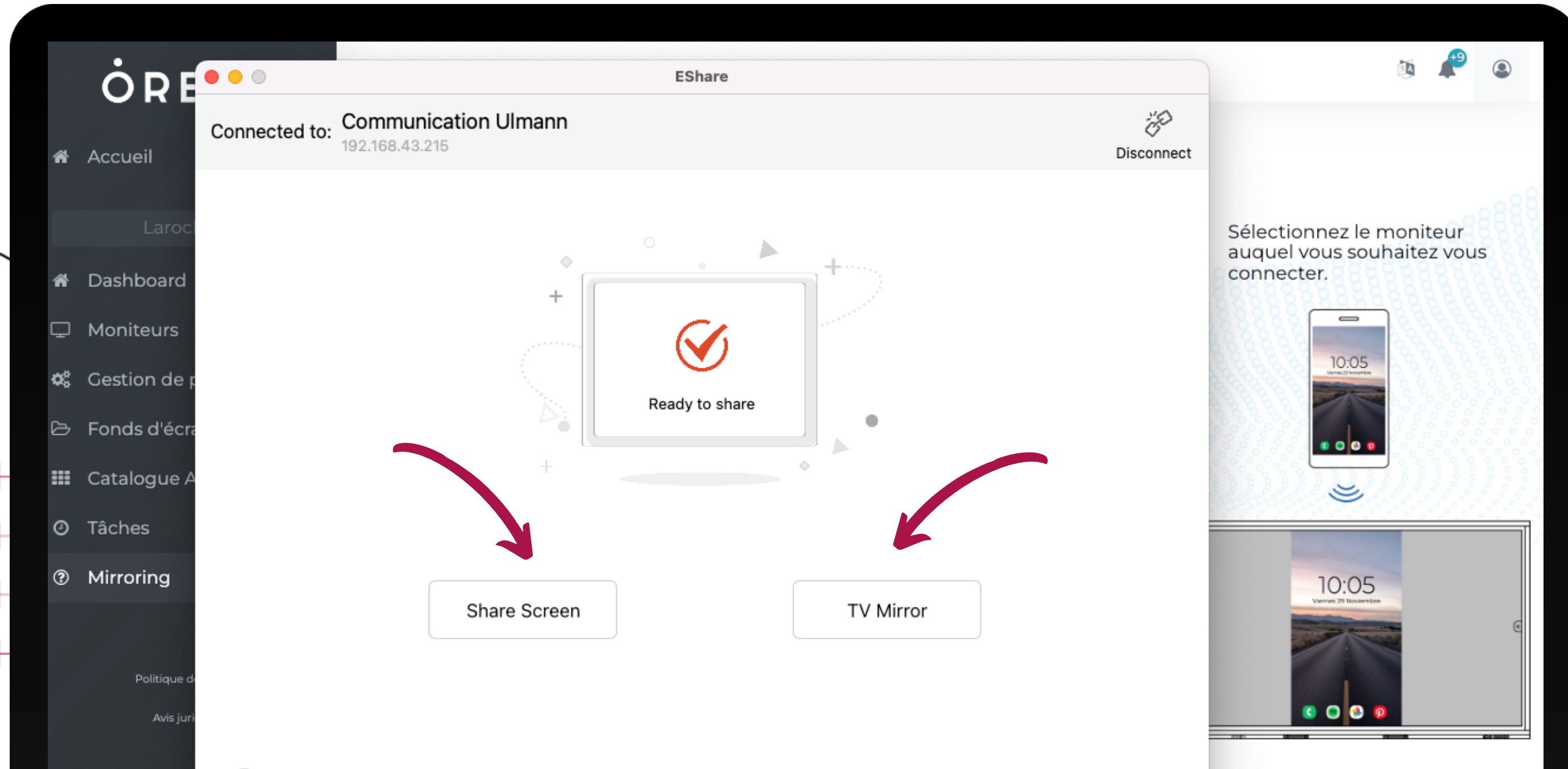
Enter IP or PIN code to connect

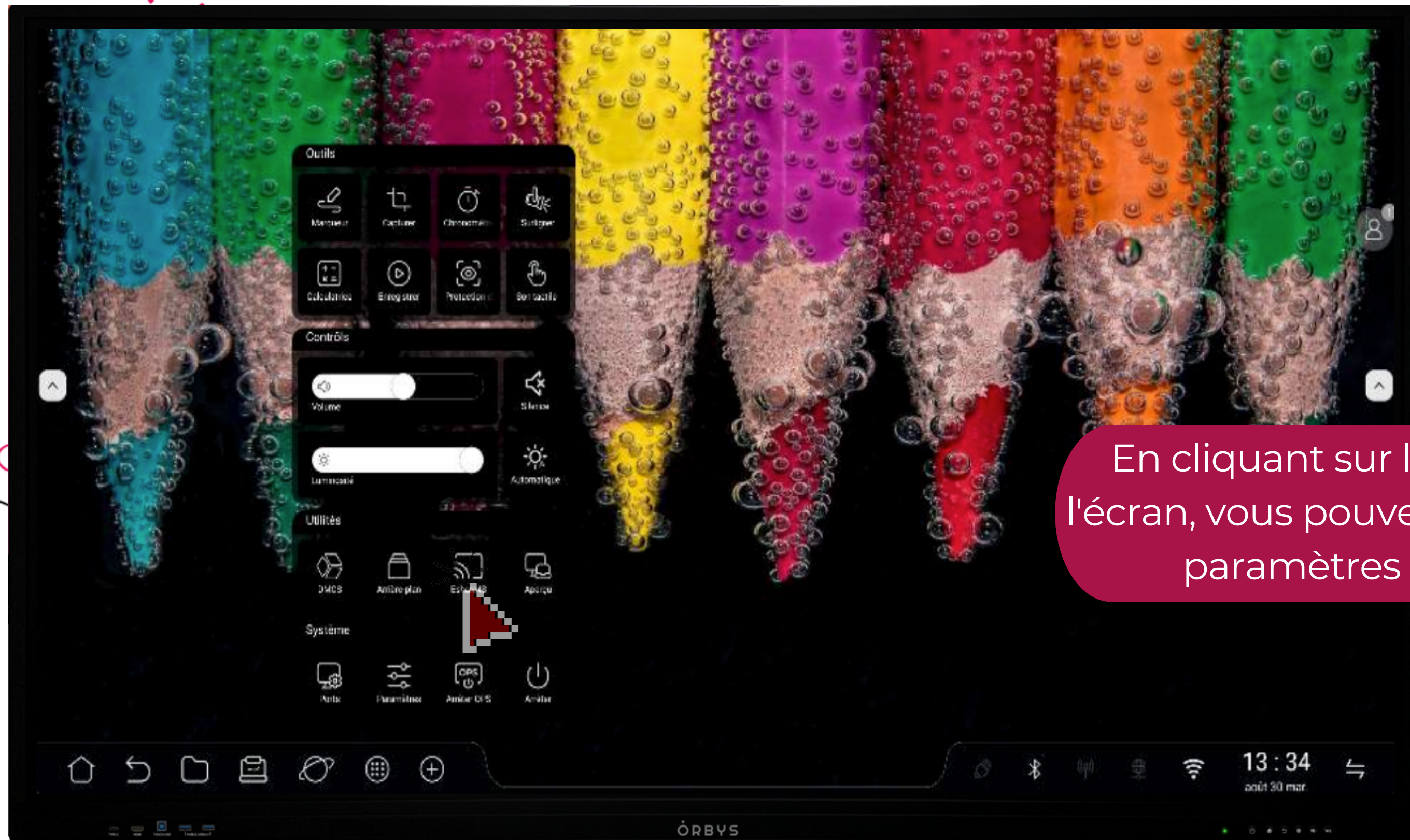
Network: HUAWEI P30 Pro



2 - Connectez votre appareil

"Share Screen" vous permet de partager le contenu de votre appareil mobile sur l'écran.
"TV Mirror" vous permet de partager le contenu de votre écran sur votre appareil mobile





En cliquant sur le Eshare de l'écran, vous pouvez accéder aux paramètres de l'app

Réseau: HUAWEI P30 Pro

Communication Ulmann

IP: 192.168.43.215

Accéder à **eshare.app** afin de télécharger et installer l'application client

Ou vous pouvez utiliser votre dongle afin de partager votre écran



Guide d'utilisation ^

ORBYS

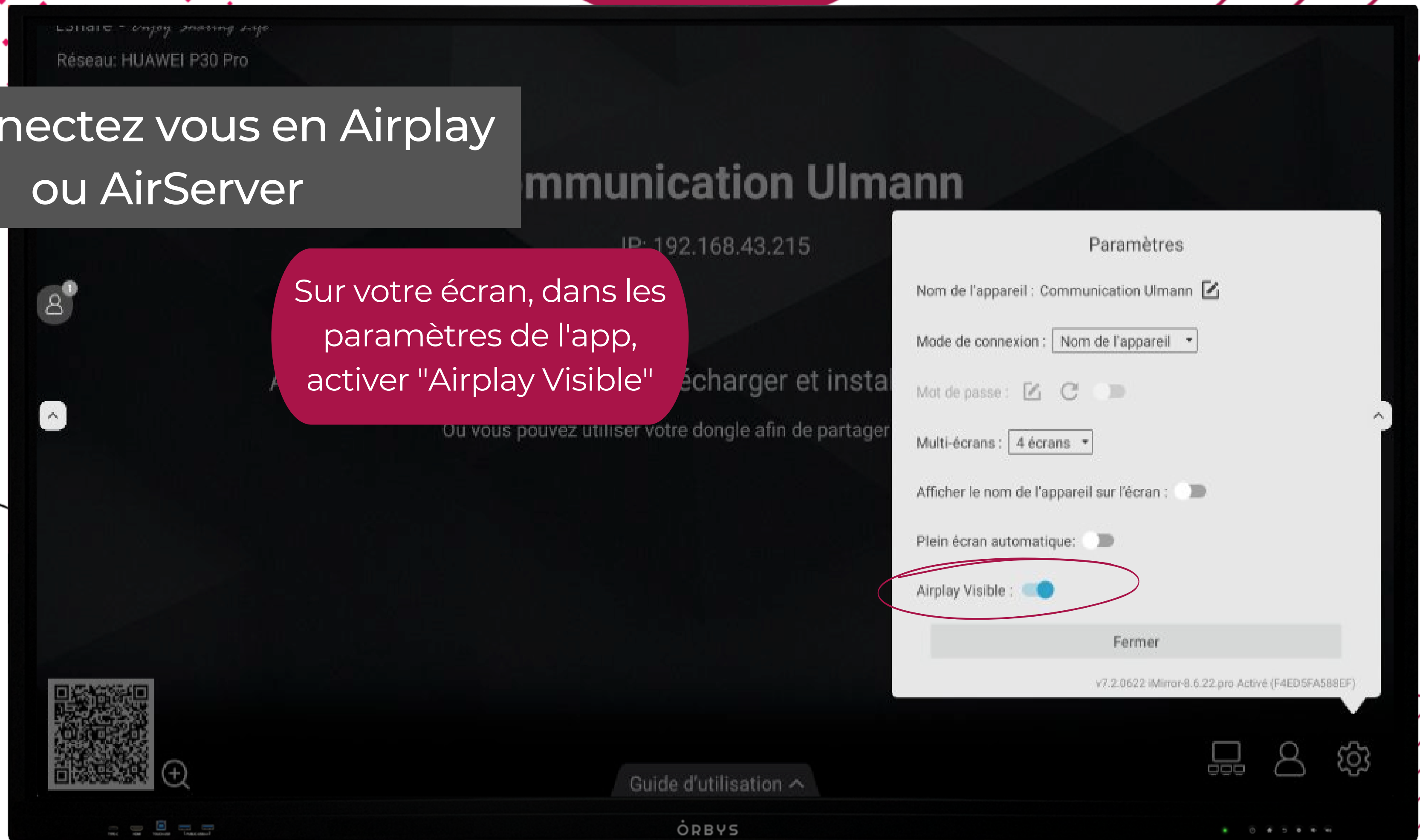


Vous pouvez contrôler le nombre d'appareils à afficher, autoriser la prise en main à distance de l'écran...

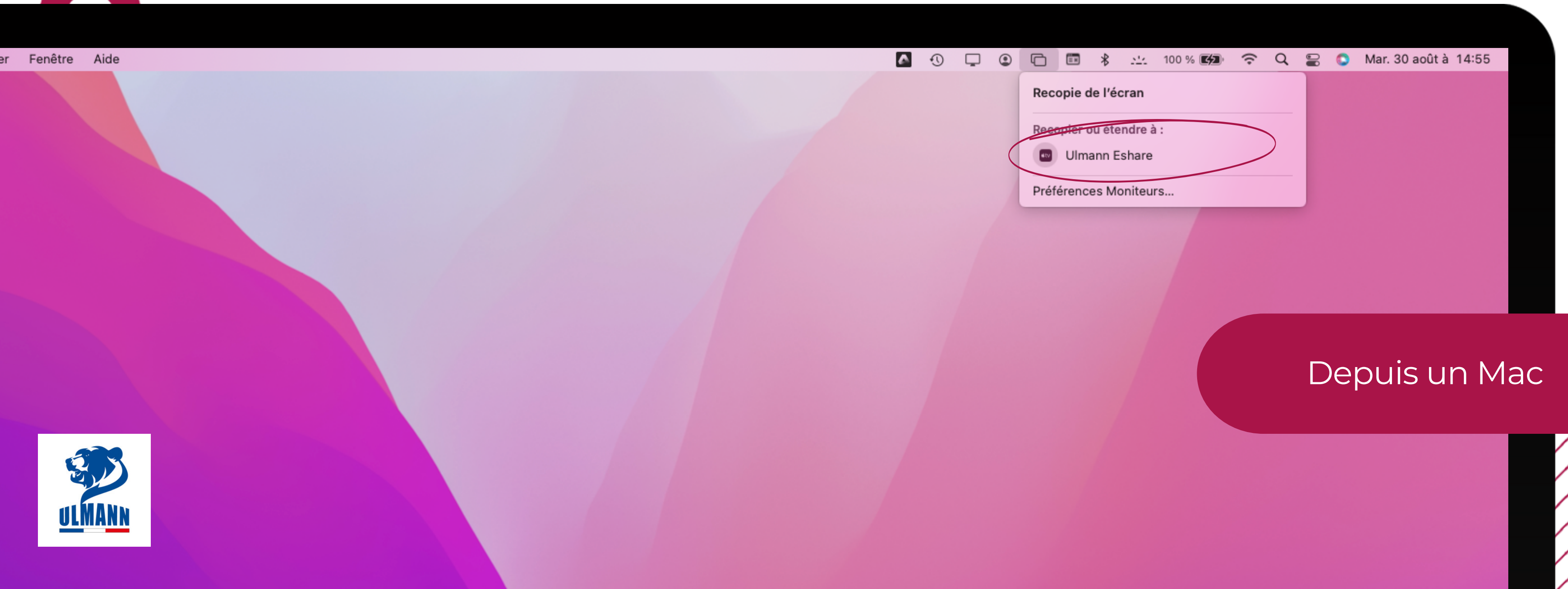


3 - Connectez vous en Airplay ou AirServer

Sur votre écran, dans les paramètres de l'app, activer "Airplay Visible"



Puis connectez votre appareil mobile en
AirPlay ou AirServer comme à votre habitude



Depuis un Mac

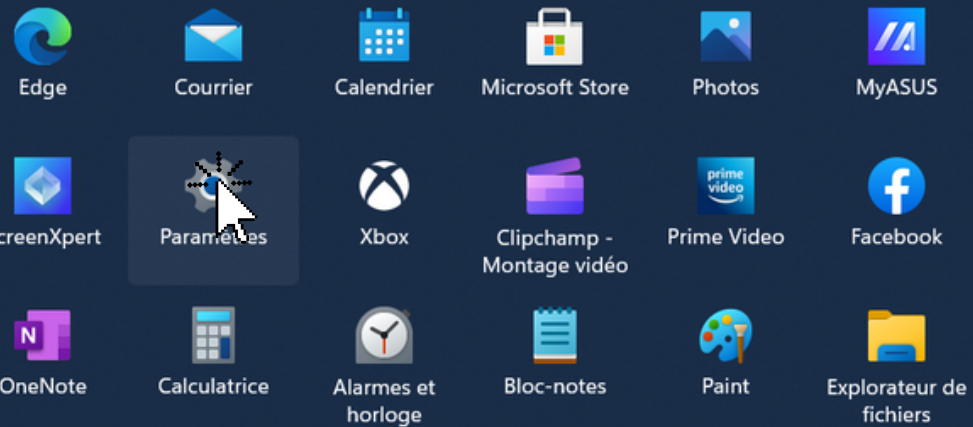


Depuis un PC

Tapez ici pour effectuer une recherche

Épinglé

Toutes les applications >



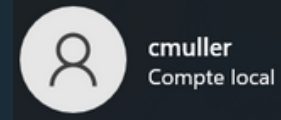
Nos recommandations



cmuller



← Paramètres



Rechercher un paramètre

Système

Bluetooth et appareils

Réseau et Internet

Personnalisation

Applications

Comptes

Heure et langue

Jeux

Accessibilité

Confidentialité et sécurité

Windows Update

Système > Écran

Mise à l'échelle et disposition

Mise à l'échelle
Modifier la taille du texte, des applications et d'autres éléments

150%

Résolution de l'écran
Ajuster la résolution pour l'adapter à votre écran connecté

1920 x 1080

Orientation de l'écran

Écrans multiples
Choisissez le mode de présentation de vos écrans.

Paramètres associés

Paramètres avancés de l'écran
Informations sur l'écran, fréquence de rafraîchissement

Graphiques



Toute notre équipe se tient à votre service pour vous accompagner dans la prise en main de votre écran.
N'hésitez pas à contacter le commercial en charge de votre secteur.

